

# LA TOURNÉE DE FRANCE TUTELLE

Les rencontres interprofessionnelles  
autour de la vulnérabilité

**FR** FRANCE  
TUTELLE  
AUX CÔTÉS DES AIDANTS  
QUI PROTÈGENT

NANTES

18 JUIN 2026



30  
EXPERTS

5  
ATELIERS  
PÉDAGOGIQUES

2  
CONFÉRENCES

## PROGRAMME

Une journée de formation validante (6h)  
pour les CGP en IAS  
organisée par France TUTELLE



**INSCRIPTION** en ligne

**CLIQUEZ ICI**

ou sur :

[www.francetutelle.org](http://www.francetutelle.org)

# LE MATIN

8h30 - 9h00

ACCUEIL DES PARTICIPANTS

PLÉNIÈRE D'OUVERTURE

9h00 - 10h00

## ÉTHIQUE & DÉONTOLOGIE : LES NOUVEAUX REPÈRES DE LA PROTECTION DES PERSONNES VULNÉRABLES



Comment garder un cap éthique solide face à des situations humaines souvent complexes ? Comment garantir des pratiques professionnelles rigoureuses tout en préservant la dignité des personnes en situation de vulnérabilité ?

À travers un panorama croisé (juridique, social, médical), cette plénière posera les fondations d'une journée où responsabilité, discernement et collaboration seront au cœur de chaque action.

10h00 - 11h00

11h00 - 12h00

12h00 - 13h00

### ATELIER N°1 : PRÉJUDICE CORPOREL : IMPACTS JURIDIQUES ET PATRIMONIAUX POUR LES VICTIMES

Mieux cerner les enjeux et impacts juridiques et patrimoniaux liés au préjudice corporel

- > Identifier ce qu'est un préjudice corporel.
- > Comprendre la coordination nécessaire entre acteurs médicaux, juridiques et patrimoniaux.
- > Analyser les répercussions financières et les enjeux d'indemnisation.

10h00 - 11h00

11h00 - 12h00

12h00 - 13h00

### ATELIER N°2 : DU CONCEPT À L'ACTION : RÉDIGER ET PILOTER UN MANDAT DE PROTECTION FUTURE, LE RÔLE DES PROFESSIONNELS

Anticiper pour protéger : de l'intention à la mise en œuvre

- > Comprendre les formes et conditions du mandat de protection future.
- > Identifier le rôle des professionnels : MJPM et professionnels du conseil et du patrimoine.
- > Découvrir les étapes pratiques de sa mise en œuvre.

10h00 - 11h00

11h00 - 12h00

12h00 - 13h00

### ATELIER N°3 : LE VIAGER : UNE STRATÉGIE PATRIMONIALE ADAPTÉE AUX PER- SONNES VULNÉRABLES

Comprendre, sécuriser et optimiser cette solution immobilières

- > Identifier les situations où le viager constitue une option pertinente pour la personne vulnérable.
- > Comprendre les garanties, les risques et les mécanismes de sécurisation du contrat.
- > Étudier un cas pratique pour illustrer l'impact humain, juridique et financier d'un viager bien construit.

13h00 - 14h00

DÉJEUNER

## ATELIER N°4 AU CHOIX

14h00 - 15h00  
15h00 - 16h00

### ATELIER N°4 - 1 : LA FIDUCIE : APPLICATIONS CONCRÈTES SUR LES SITUATIONS DE VULNÉRABILITÉ

Un outil de protection patrimoniale au service de la vulnérabilité

- > Présenter le mécanisme et les acteurs de la fiducie.
- > Comprendre ses applications dans les situations de vulnérabilité.
- > Étudier des cas pratiques de mise en place.
- > Identifier les avantages, limites et précautions à connaître.

### ATELIER N°4 - 2 : LE CONTRÔLE DU COMPTE RENDU DE GESTION

Assurer transparence, conformité et protection

- > Repérer les points sensibles, erreurs fréquentes et situations à risque.
- > Rappeler les règles juridiques encadrant le contrôle du compte rendu de gestion.
- > Étudier une situation concrète illustrant les impacts d'un contrôle rigoureux sur la protection des biens.

14h00 - 15h00  
15h00 - 16h00

### ATELIER N°5 : TABLES RONDES QUELLES SOLUTIONS D'INVESTISSEMENTS ET DE PRÉVOYANCE À PRIVILÉGIER DANS LA GESTION PATRIMONIALE DE LA PERSONNE VULNÉRABLE

Regards croisés, pratiques du terrain et innovations patrimoniales

- > Comparer les différentes enveloppes et solutions d'investissement adaptées selon les profils et niveaux de vulnérabilité.
- > Comprendre les critères de sélection, les risques spécifiques et les enjeux de protection associés.
- > Explorer, à travers des retours d'expérience, les stratégies patrimoniales les plus efficaces et sécurisées.

## CONFÉRENCE DE CLÔTURE

16h15 - 17h00

### FRANCE TUTELLE AU SERVICE DE LA PERSONNE VULNÉRABLE ET DE SA FAMILLE



Au terme de cette journée, cette conférence proposera une synthèse claire et transversale des ateliers : points clés abordés, bonnes pratiques partagées et enjeux communs identifiés par les intervenants.

Elle offrira également une présentation structurée de France TUTELLE, de sa mission au service des familles et des professionnels, ainsi que des solutions concrètes développées pour accompagner la gestion de la vulnérabilité au quotidien.

17h00

COCKTAIL

# DÉROULÉ DE LA FORMATION

## MATIN

8h30	ACCUEIL
9h00	<b>PLÉNIÈRE D'OUVERTURE</b>
10h00	ATELIERS N°1, 2 ET 3
11h00	ATELIERS N°1, 2 ET 3
12h00	ATELIERS N°1, 2 ET 3
13h00	<b>DÉJEUNER</b>

## APRÈS-MIDI

14h00	ATELIERS N°4, 5 ET 6
15h00	ATELIERS N°4, 5 ET 6
16h15	<b>CONFÉRENCE DE CLÔTURE</b>
17h00	<b>COCKTAIL</b>

## TARIF POUR LA JOURNÉE

(Déjeuner et cocktail compris - Journée de 6h)

Notaires, CGP,  
experts-comptables,  
agents immobiliers,  
avocats, banquiers,  
assureurs, médico-social,  
MJPM, ...

**300€<sup>TTC</sup>/personne**

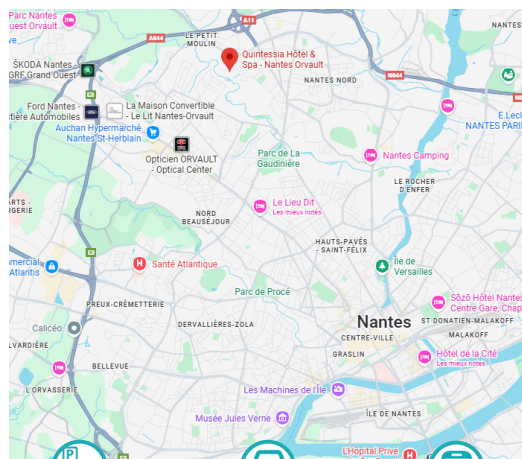
= 10h de soutien auprès  
des familles touchées  
par la vulnérabilité

Autres : Nous contacter

Possibilité de prendre en charge cette journée de formation par votre OPCO  
(Opérateur de compétences)

## OÙ ? HÔTEL LE QUINTESSIA

CHEMIN DES MARAIS DU CENS, 44700 ORVAULT



### Parkings

Parking privé et gratuit  
sur place



### Périphérique nord de Nantes (N844)

Sortie Orvault / Orvault  
Grand Val - Proche des axes  
A11 / A82 / A844



### Tram ligne 2

Arrêt « Orvault Grand Val »  
(à 8 min à pied).

### Bus C2

Arrêt « Le Cardo »  
(à 5 min à pied).



### Aéroport Nord Atlantique

À environ 15 km



### Gare SNCF de Nantes

À environ 8 km

## RENSEIGNEMENTS :



AUX CÔTÉS DES AIDANTS  
QUI PROTÈGENT

France TUTELLE  
14 rue Delambre  
75014 Paris  
Tél. 07 60 06 91 86  
formation@francetutelle.org  
www.francetutelle.org

## MERCI À NOS PARTENAIRES :



**INSCRIPTION** en ligne

**CLIQUEZ ICI**

ou sur :

**www.francetutelle.org**