

10 / ANS

FR FRANCE
TUTELLE

AUX CÔTÉS DES AIDANTS
QUI PROTÈGENT

RAPPORT D'ACTIVITÉ 2025

RAPPORT D'ACTIVITÉ 2025

SOMMAIRE

- 2 AVANT-PROPOS
- 3 QUI SOMMES-NOUS ?
- 4 CHIFFRES CLÉS PÔLE SOUTIEN
- 5 FOCUS SUR TUTELIIA
- 6 CHIFFRES CLÉS PÔLE RECHERCHE
- 7 CHIFFRES CLÉS PÔLE FORMATION
- 8 CHIFFRES CLÉS PÔLE MÉCÉNAT
- 10 FAITS MARQUANTS 2025

AVANT-PROPOS

L'année 2025 marque une nouvelle étape dans le développement et la structuration de France TUTELLE. Plus de **1 500 familles** ont été accompagnées et orientées via notre **plateforme nationale de soutien**, et près de **750 professionnels** – issus du juridique, du médico-social, du patrimoine et du chiffre – ont été formés dans le cadre de notre pôle formation. Notre site a poursuivi sa croissance, témoignant d'un besoin toujours plus fort d'information fiable et accessible.

Ces chiffres traduisent une réalité simple : la vulnérabilité progresse dans notre société, mais son anticipation reste insuffisante. La 3^{ème} édition de notre Baromètre l'a confirmé : si les Français se sentent concernés, ils demeurent encore trop peu informés sur les dispositifs juridiques existants et les moyens d'agir en amont. Face à ce constat, nous avons fait le choix d'intensifier notre action.

D'abord, en **renforçant l'accessibilité de notre accompagnement**. La demande est à la fois très élevée et immédiate : chaque nouveau créneau de soutien proposé est aussitôt complet. Nous poursuivons donc l'élargissement progressif de nos plages d'accueil et d'orientation, avec une attention particulière portée aux horaires compatibles avec le quotidien des aidants (notamment en soirée et le samedi), afin que chacun puisse trouver un point d'écoute au bon moment.

2025 a également été marquée par la publication de nouvelles ressources de recherche, le déploiement de notre catalogue de formations, la poursuite de la Tournée de France TUTELLE à travers plusieurs territoires, le lancement officiel de **l'application Tuteliia** pour renforcer l'accompagnement au quotidien, ainsi que par la célébration des **10 ans de l'association** lors d'un gala fédérateur. Autant d'étapes qui traduisent une ambition claire : structurer un écosystème capable de mieux soutenir les familles et de mieux coordonner les professionnels.

France TUTELLE n'est pas seulement une association d'information. Elle est devenue un acteur engagé du dialogue interprofessionnel, un partenaire reconnu des pouvoirs publics, et un espace de solidarité pour des milliers d'aidants partout en France. Cette dynamique s'appuie aussi sur notre ancrage territorial, notamment grâce à l'implication de nos ambassadeurs, relais essentiels pour faire vivre notre mission au plus près des réalités locales.

L'année 2026 devra nous permettre d'aller plus loin encore : **amplifier notre présence territoriale, renforcer nos outils numériques, approfondir le dialogue avec les professions réglementées et consolider notre plaidoyer en faveur d'une meilleure reconnaissance des aidants familiaux**. Elle devra aussi renforcer notre capacité à mesurer et démontrer notre impact, par un suivi plus structuré de nos indicateurs d'activité, indispensable pour accompagner notre développement et soutenir nos démarches de financement.

Rien de tout cela ne serait possible sans l'engagement de nos équipes, la fidélité de nos adhérents, le soutien de nos mécènes et la mobilisation de nos partenaires et ambassadeurs. À toutes et tous, je veux adresser ma gratitude.

Ensemble, poursuivons cette dynamique et continuons d'agir avec exigence, solidarité et détermination aux côtés des aidants qui protègent.



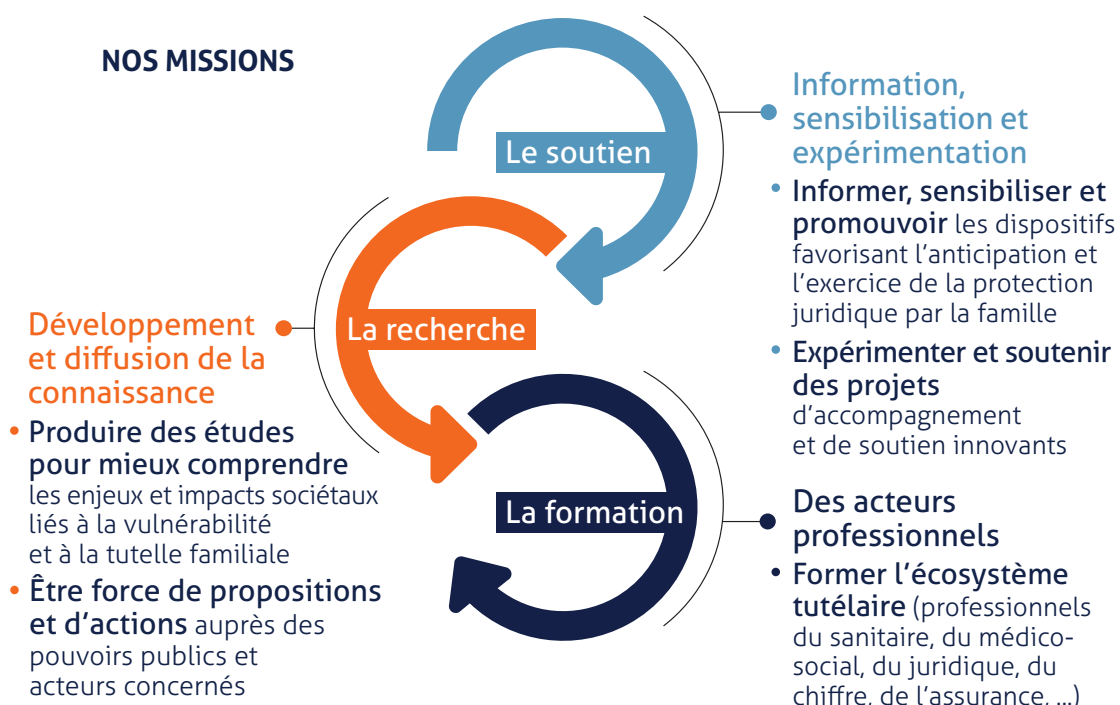
JACQUES DELESTRE
PRÉSIDENT DE FRANCE TUTELLE

FRANCE TUTELLE EN BREF

France TUTELLE est une association reconnue d'intérêt général qui a pour mission, partout en France, de **sensibiliser, informer, conseiller et guider** toute personne qui se questionne sur la vulnérabilité et les conséquences juridiques qui peuvent en découler.

Elle se dote pour cela d'un **pôle soutien** notamment au travers d'une plateforme téléphonique, d'un **pôle recherche** avec pour mission de développer la connaissance et l'innovation en matière d'accompagnement des familles et d'un **pôle formation** à destination des professionnels et au service des familles.

NOS MISSIONS



NOS VALEURS



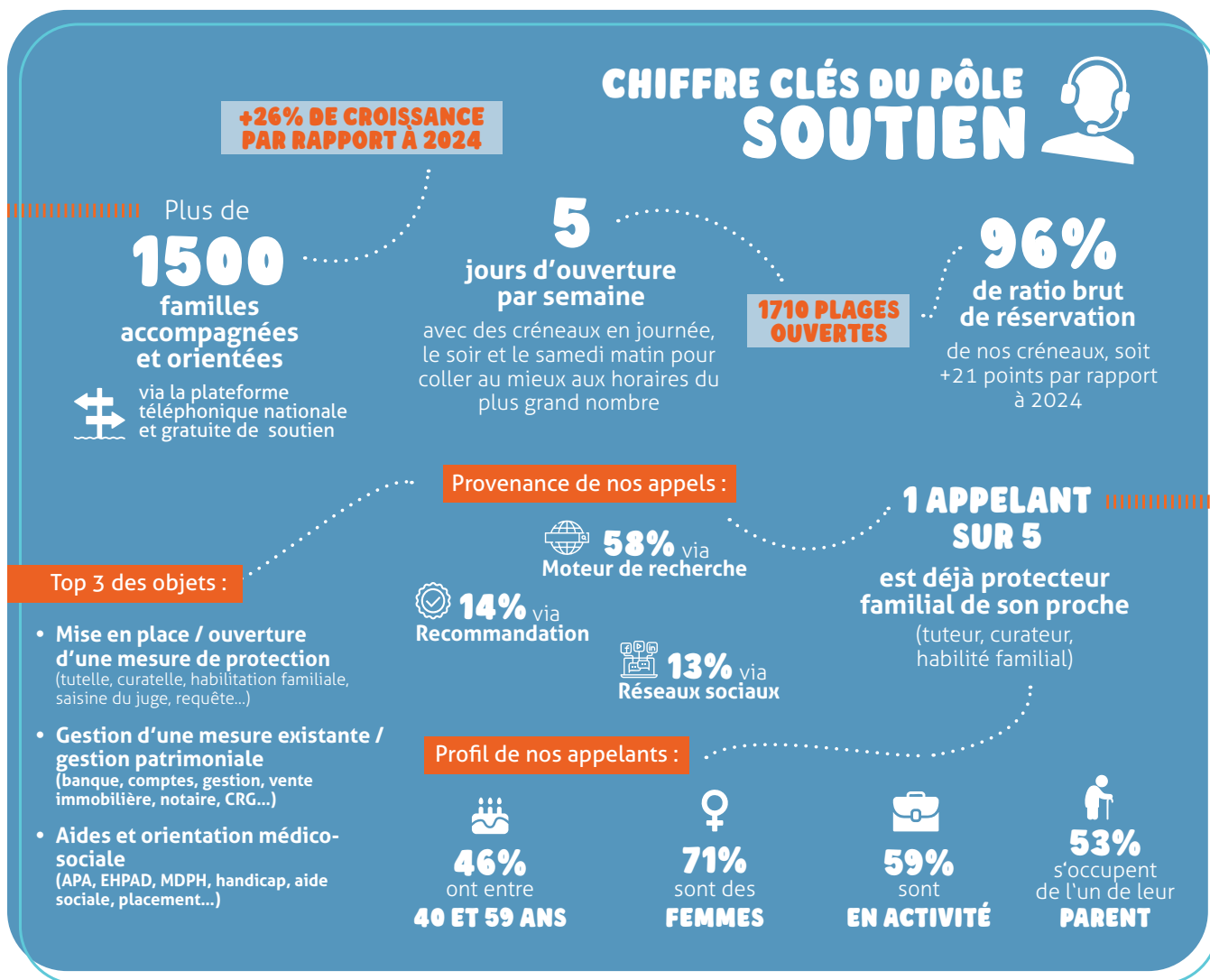
COMITÉ DES GRANDS FINANCEURS DE FRANCE TUTELLE



PÔLE SOUTIEN

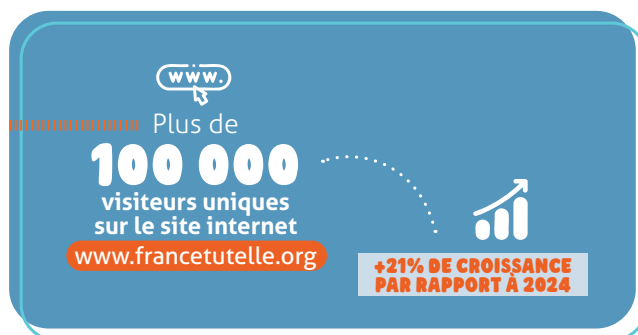
Le Pôle Soutien est le point d'entrée de France TUTELLE : il accueille, écoute, informe et oriente les familles confrontées à une situation de vulnérabilité ou à une mesure de protection. En 2025, l'activité a fortement progressé : plus de 1 500 familles ont été accompagnées et orientées via la plateforme téléphonique, soit +26% par rapport à 2024.

Pour répondre à une demande croissante, France TUTELLE a renforcé l'accessibilité de son accompagnement : dès qu'une nouvelle plage est ouverte, elle est aussitôt complète. L'ouverture en soirée et le samedi vise à permettre aux aidants d'accéder à un soutien au moment où ils sont disponibles.



La hotline constitue un repère immédiat pour les familles : elle permet de sécuriser les démarches, réduire l'isolement et orienter vers les bons interlocuteurs, avec une réponse adaptée au niveau d'urgence.

En complément de la plateforme téléphonique, notre site internet joue un rôle clé d'orientation : en 2025, plus de 100 000 visiteurs uniques (+21%) confirment le besoin d'un accès simple à des repères fiables.



FOCUS SUR TUTELIIA



L'APPLICATION QUI ACCOMPAGNE LES AIDANTS AU QUOTIDIEN

Protéger un proche vulnérable ne s'improvise pas. Les démarches sont nombreuses, les responsabilités importantes, les décisions parfois complexes.

Tuteliia est l'application développée par France TUTELLE pour accompagner concrètement les aidants et protecteurs familiaux, à chaque étape de leur parcours.

Simple, sécurisée et accessible 24h/24, elle centralise les outils, ressources et repères nécessaires pour avancer avec plus de clarté et de sérénité.

POURQUOI TUTELIIA ?

Chaque année, nous constatons la même réalité :

- Les familles manquent de repères juridiques clairs
- Les démarches sont mal comprises
- L'anticipation est trop souvent tardive
- Les aidants se sentent seuls face aux décisions

Tuteliia répond à un objectif simple : rendre l'accompagnement plus accessible, plus lisible et plus opérationnel.

UN OUTIL AU SERVICE D'UN PROJET SOLIDAIRE

En utilisant Tuteliia, vous participez à un projet plus large : le développement d'un modèle associatif dédié au soutien des familles.

France TUTELLE est une association reconnue d'intérêt général. Chaque adhésion contribue à renforcer notre plateforme nationale de soutien et nos actions de sensibilisation.

COMMENT ACCÉDER À TUTELIIA ?

Scannez ici pour
accéder à Tuteliia



CE QUE VOUS PERMET TUTELIIA

ACCÉDER À DES CONTENUS PÉDAGOGIQUES CLAIRS

Des fiches pratiques, des explications juridiques vulgarisées, des guides étape par étape pour comprendre :

- la tutelle
- la curatelle
- l'habilitation familiale
- le mandat de protection future
- les obligations du protecteur familial

STRUCTURER VOS DÉMARCHES

Tuteliia vous aide à :

- identifier les prochaines étapes
- organiser vos documents
- comprendre vos obligations
- anticiper les échéances importantes

BÉNÉFICIER D'UN ACCOMPAGNEMENT COMPLÉMENTAIRE

L'application s'inscrit dans l'écosystème France TUTELLE :

- accès aux ressources réservées aux adhérents
- articulation avec la plateforme téléphonique nationale
- informations actualisées
- mises à jour réglementaires

GAGNER EN SÉRÉNITÉ

Protéger un proche est une responsabilité lourde. Tuteliia ne remplace pas la relation humaine, mais elle vous permet d'avancer avec :

- plus de visibilité
- plus de confiance
- moins d'isolement

PÔLE RECHERCHE



Le Pôle Recherche de France TUTELLE a pour mission de documenter les réalités vécues par les familles, de mettre en évidence les risques juridiques liés à la vulnérabilité (administratifs, patrimoniaux, juridiques) et de porter ces enjeux à la connaissance de tous afin d'outiller les acteurs concernés. En 2025, France TUTELLE a poursuivi sa démarche de recherche initiée en 2019 et 2021, avec la publication

de la 3^e édition du Baromètre : un état des lieux sur la connaissance, la projection et les attitudes des Français face à la vulnérabilité et à la protection juridique d'un proche.

Ce travail contribue à structurer un plaidoyer fondé sur des données et à proposer des pistes d'action utiles pour l'ensemble des acteurs (publics et privés) de l'accompagnement.

10 JANVIER 2025

ID Reflex - Protéger et anticiper la vulnérabilité



16 SEPTEMBRE 2025

3^e Baromètre : Regard(s) des Français sur la vulnérabilité et la protection juridique de leur proche



QUELQUES CHIFFRES FORTS ISSUS DU 3^{ÈME} BAROMÈTRE

8 AIDANTS SUR 10 CONNAISSENT LE STATUT « D'AIDANT »



SEULS **7%** DES FRANÇAIS CONNAISSENT LE MANDAT DE PROTECTION FUTURE

SEULS **31%** DES FRANÇAIS SE SENTENT CONCERNÉS PAR LA VULNÉRABILITÉ



PEU DE FRANÇAIS SONT ENCLINS À PRENDRE DES DISPOSITIFS



6% POUR SOI



8% POUR SON PROCHE

UN NOMBRE NON NÉGLIGEABLE DE PERSONNES NE SOUHAITENT PAS OU N'ARRIVENT PAS À SE PROJETER DANS UNE SITUATION DE VULNÉRABILITÉ

25% POUR SOI

21% POUR SON PROCHE

80% DES FRANÇAIS AFFIRMENT AVOIR BESOIN D'INFORMATIONS ET DE CONSEILS SUR LES AIDES, LES DISPOSITIFS JURIDIQUES, LES DROITS ET LES DEVOIRS DES AIDANTS

PÔLE FORMATION

En 2025, le Pôle Formation a poursuivi sa mission : outiller les acteurs (professionnels et grand public) face aux enjeux de vulnérabilité et de protection juridique, avec une approche concrète, pédagogique et directement applicable.



Près de
750
professionnels formés
(professions juridiques,
médico-sociales, du chiffre
et du patrimoine, élus, ...)



9,1/10

d'appréciation
par les apprenants

**100% RECOMMANDENT
NOS FORMATIONS**



12 formations
disponibles

- Les mesures de protection judiciaire de A à Z
- Le Mandat de Protection Future, un incontournable pour préparer votre avenir
- Comment manager et accompagner les salariés aidants en entreprise ?
- L'autodétermination dans la protection juridique des majeurs
- Le règlement des aides sociales et la récupération
- Bien vivre son rôle d'aidant salarié

3 journées de formation
interprofessionnelles



- Bordeaux : le 4 février 2025
- Paris : le 27 mars 2025
- Obernai : le 12 juin 2025

réunissant près de **300** professionnels du médico-social, des MJPM, des experts-comptables, des notaires, des conseillers en gestion de patrimoine, des banquiers, des assureurs, des avocats,

CHIFFRE CLÉS DU PÔLE FORMATION



25
sessions
dispensées



154
heures
de formation



WEBINAIRE GRAND PUBLIC

En complément des formations, France TUTELLE a également organisé des webinaires à destination du grand public, notamment sur **l'ouverture d'une mesure de protection juridique**, afin de rendre ces démarches plus compréhensibles et accessibles.



500

participants
aux 3 webinaires

sur l'ouverture d'une mesure
de protection juridique



95,7%

des participants sont
satisfaits/très satisfaits

sur la **clarté/pédagogie**
de l'intervenant



93,5%

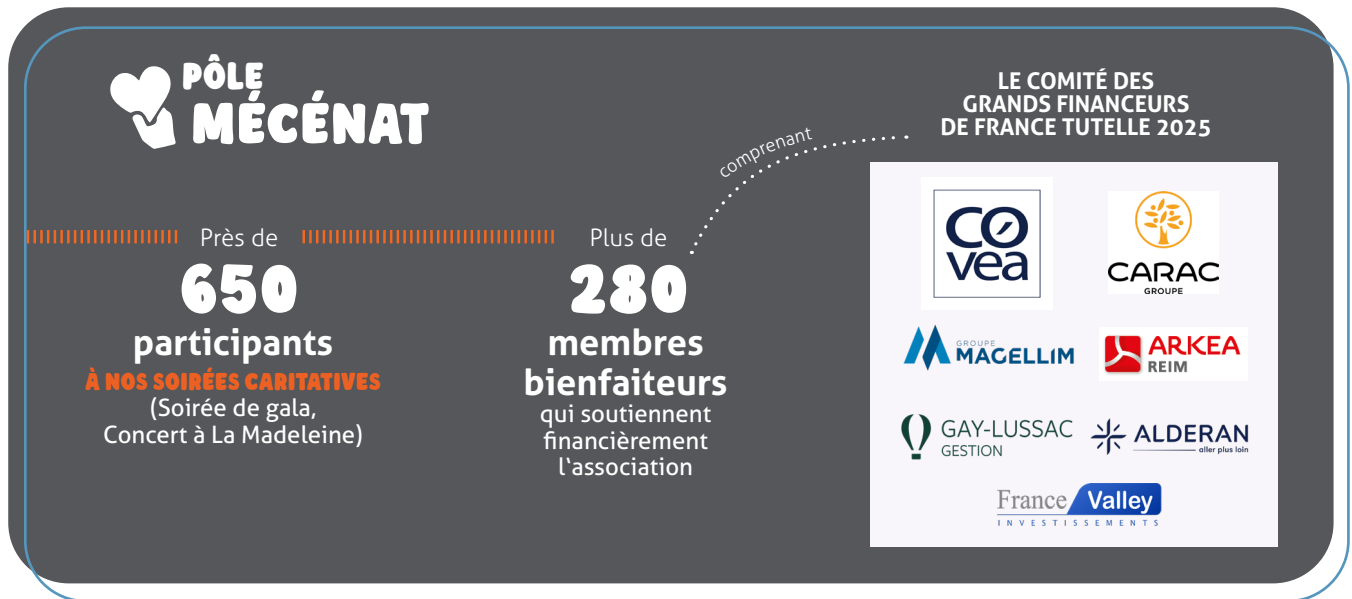
jugent la participation
(chat/questions)

facile / très facile

PÔLE MÉCÉNAT

Le mécénat constitue un levier essentiel pour permettre à France TUTELLE de renforcer ses actions sur le terrain, de développer ses programmes de recherche et de formation, et de rester un acteur entièrement dédié à l'accompagnement des protecteurs familiaux.

En 2025, France TUTELLE a consolidé la dynamique de son Comité des Grands Financeurs, rassemblant des partenaires qui choisissent de mettre leur énergie et leurs ressources au service des familles confrontées à la vulnérabilité.



Le 9 octobre 2025, France TUTELLE et le groupe CARAC ont annoncé un partenariat de mécénat et l'entrée de la CARAC au sein du Comité des Grands Financeurs. En rejoignant cette coalition, le groupe CARAC affirme sa volonté de s'engager durablement aux côtés des personnes vulnérables, de leurs aidants et de leur réseau de confiance, dans un contexte de besoins croissants et de vieillissement démographique. Ce soutien renforce la capacité de France TUTELLE à poursuivre ses missions : plateforme de soutien, recherche (Baromètre) et formation, au service des familles partout en France.

Michel ANDIGNAC
 Directeur Général de La Carac



Fidèle à nos valeurs d'entraide et de solidarité, en phase avec notre statut de Mutuelle à mission, le groupe CARAC est très fier de rejoindre le comité des grands financeurs de France Tutelle. Ce partenariat s'inscrit dans un engagement de long terme au bénéfice des personnes vulnérables et de leur famille, pour sécuriser leur avenir et améliorer leur quotidien avec des offres d'épargne et des services dédiés.



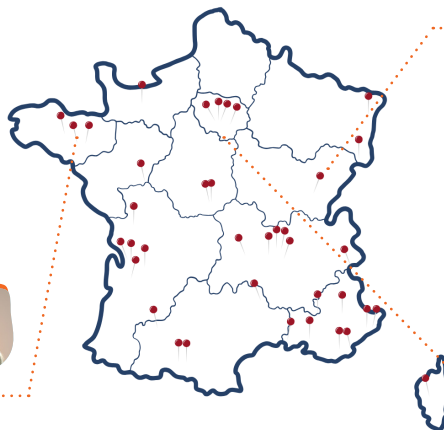
Au-delà du mécénat d'entreprise, France TUTELLE peut compter sur la générosité de ses membres donateurs et sympathisants. Ces dons complètent les ressources de l'association et permettent de soutenir concrètement nos actions au quotidien : maintien et renforcement de la plateforme de soutien, production d'outils d'information (articles, ressources, baromètre), et développement de projets utiles aux aidants, comme Tuteliia. Chaque contribution, quelle que soit son ampleur, participe à faire grandir une solidarité nationale au service des familles confrontées à la vulnérabilité.

AMBASSADEURS 2025

L'année 2025 a permis de franchir une nouvelle étape dans le déploiement de nos ambassadeurs en région.

Ce sont plus de 65 personnes qui ont décidé de rejoindre bénévolement la cause des protecteurs familiaux et qui œuvrent, chacune sur son territoire, à créer un écosystème sensible et engagé sur les questions de vulnérabilité.

Nathalie MOUILLET
Région Pays de la Loire



Isabelle ANDREWS-CAPERCHI
Région Provence-Alpes-Côte d'Azur

“

Mon parcours atypique m'a portée à travailler en Suisse puis en Italie avant mon retour en France. Je participe et j'encadre des interventions dans le domaine du médico-social. En parallèle, je suis ergonomiste. Aidante familiale moi-même, je souhaite accompagner des équipes, être à leur côté pour dynamiser et faire valoir l'importance de la connaissance de l'individu. Former, sensibiliser et accompagner avec respect et dignité les professionnels et les familles confrontées à des situations de vulnérabilité sont mes déterminants que je souhaite mettre en action auprès de France TUTELLE.



Patrick BOURBBON
Région Ile-de-France

“

Passionné de sport, diplômé en neurosciences, et aidant pour la maladie de Parkinson pendant plus de 16 années, j'ai adapté des techniques issues de la Programmation NeuroLinguistique pour développer et mettre en place des méthodes pour venir en aide aux aidants et aux personnels soignants afin de maintenir la communication avec les malades et éviter l'épuisement physique et psychologique.

Vous aussi vous souhaitez nous rejoindre ?

Contactez Jacques Delestre - j.delestre@francetutelle.org

- Votre proche présente des altérations de ses facultés ?
- Vous vous inquiétez pour sa situation actuelle ou future ?
- Vous souhaitez découvrir la mesure de protection judiciaire adaptée à votre situation ?
- Vous rencontrez des difficultés dans vos démarches juridiques et administratives ?
- Votre proche sous mesure de protection rencontre des difficultés, quels sont vos recours ?



France TUTELLE, qui a accompagné près de 1500 familles en 2025, poursuit sa mission première de soutien auprès des familles touchées par la vulnérabilité.

Pour prendre rendez-vous, scannez le QR Code

ou connectez-vous sur
www.francetutelle.fr/reservez-votre-rendez-vous-telephonique-gratuit-avec-nos-experts/

Rejoignez-nous sur
www.francetutelle.org



97% de nos appelants

sont satisfaits de leur rendez-vous téléphonique



99% de nos appelants

estiment que leur interlocuteur était pertinent, accessible et disponible.



98% de nos appelants

ont trouvé que les informations étaient adaptées, utiles et claires

FAITS MARQUANTS 2025

29/01/2025

RENCONTRE AU MINISTÈRE AVEC MADAME LA MINISTRE, MADAME PARMENTIER-LECOCQ

France TUTELLE a été reçue par Madame PARMENTIER-LECOCQ, Ministre chargée de l'Autonomie et du Handicap à l'occasion des travaux préparatoires des futurs rendez-vous législatifs sur l'aide aux aidants, la perte d'autonomie et la protection judiciaire.



06/02/2025

COMITÉ DES GRANDS FINANCEURS

Le Comité des Grands Financeurs, composé du Groupe Covéa, Groupe Magellim, Gay-Lussac Gestion, Arkéa Reim, Alderan s'est réuni afin d'aligner les partenaires mécènes sur les priorités de l'association et consolider les moyens d'action pour 2025-2026.

09/10/2025

LA CARAC REJOINT LE COMITÉ DES GRANDS FINANCEURS



L'arrivée de la CARAC au sein du Comité des Grands Financeurs a marqué un renforcement du mécénat et de la capacité de déploiement des actions de France TUTELLE.

LA TOURNÉE DE FRANCE TUTELLE A FAIT ÉTAPE LE

04/02/2025 À BORDEAUX

27/03/2025 À PARIS

12/06/2025 À OBERNAI

France TUTELLE a poursuivi sa dynamique de journées de formation interprofessionnelle pour sensibiliser et outiller les publics autour de la vulnérabilité et de la protection juridique.



27/05/2025

LES RENDEZ-VOUS DE FRANCE TUTELLE (NICE, CADAM)

Une conférence-débat grand public a été organisée à Nice pour éclairer les enjeux du choix du lieu de vie et du logement face au vieillissement et à la vulnérabilité.

Organisée avec le concours du Conseil départemental des Alpes-Maritimes et des équipes de la Maison Départementale

05/06/2025

CONFÉRENCE GRAND PUBLIC (LILLE, INSTITUT GERNEZ RIEUX)

France TUTELLE, représentée par Federico PALERMITI, a co-animé, avec la Fondation Alzheimer, représentée par le Pr Philippe AMOUEL, une soirée dédiée à l'annonce de la maladie d'Alzheimer, afin d'aider le public à anticiper les impacts juridiques et sociaux de la maladie.

Cette rencontre a contribué à sensibiliser les familles et les proches aidants à l'importance d'anticiper, dès l'annonce de la maladie, les démarches juridiques, sociales et organisationnelles.



24/04/2025

PUBLICATION DU CATALOGUE DE FORMATIONS DE FRANCE TUTELLE

France TUTELLE a publié son catalogue 2025 pour structurer et diffuser une offre de formation visant à professionnaliser et sécuriser l'accompagnement des personnes vulnérables.

14/05/2025

NOMINATION DU PROFESSEUR AMOUEL AU CONSEIL D'ADMINIS- TRATION DE FRANCE TUTELLE



Médecin, chercheur et expert internationalement reconnu dans le domaine des maladies liées au vieillissement, le Pr. Amouyel est notamment directeur de la Fondation Alzheimer et président du programme européen JPND.



28/06/2025

PRÉSENCE AU CONGRÈS AMF28 (CHARTRES)

France TUTELLE a participé au congrès des maires et présidents d'EPCI d'Eure-et-Loir pour renforcer les liens avec les collectivités et valoriser ses actions auprès des décideurs locaux.



26/09/2025

PUBLICATION DU LIVRE BLANC FRANCE TUTELLE X KERALIS

France TUTELLE a publié un livre blanc en partenariat avec KERALIS pour diffuser des repères concrets et encourager l'anticipation face aux situations de vulnérabilité.

13/10/2025

LANCEMENT OFFICIEL DE L'APPLICATION TUTELIIA

France TUTELLE a développé sa propre application : Tuteliia. Le lancement de Tuteliia concrétise la volonté de France TUTELLE de proposer un accompagnement plus accessible, plus lisible et plus opérationnel au quotidien pour ses adhérents.



de l'Autonomie, cette conférence-débat a favorisé le dialogue entre professionnels, aidants et grand public autour des solutions concrètes d'accompagnement.

Cet événement a permis de créer un espace d'échange accessible à tous pour mieux comprendre les enjeux du vieillissement, de la vulnérabilité et de l'anticipation du lieu de vie.

Nous avons accueilli près d'une centaine de participants.

16/10/2025

CONCERT CARITATIF À L'ÉGLISE DE LA MADELEINE (PARIS)

Ce concert caritatif a constitué un temps fort de mobilisation, alliant rayonnement culturel et solidarité au profit des actions de France TUTELLE.

Il a permis de sensibiliser un public élargi à la cause des aidants et de soutenir concrètement les missions de l'association.

Organisé dans un lieu emblématique, ce concert a offert une belle visibilité à France TUTELLE tout en fédérant soutiens, partenaires et donateurs autour d'un moment de générosité.



16/09/2025

PUBLICATION DU BAROMÈTRE 2025 (3E ÉDITION)

À l'occasion d'une conférence de presse, France TUTELLE a publié la 3e édition de son Baromètre qui mesure la perception des Français et renforce le plaidoyer pour l'anticipation et l'accompagnement de la vulnérabilité. Quelques chiffres forts :

- 8 aidants sur 10 connaissent le statut d'« aidant »
- Seuls 7 % des Français connaissent le mandat de protection future
- Seuls 31 % des Français se sentent concernés par la vulnérabilité
- Près d'1 Français sur 5 n'a pas pris de dispositifs : 6 % pour soi et 8 % pour son proche
- Un nombre non négligeable de personnes ne souhaitent pas ou n'arrivent pas à se projeter dans une situation de vulnérabilité : 25 % pour soi et 21 % pour son proche
- 80 % des Français affirment avoir besoin d'informations et de conseils sur les aides, les dispositifs juridiques, les droits et les devoirs des aidants



18/11/2025

GALA DES 10 ANS (HÔTEL NEGRESCO, NICE)

France TUTELLE a célébré ses 10 ans lors d'un gala fédérateur, réunissant son écosystème et permettant de soutenir concrètement ses actions grâce à la générosité des participants.

Le gala des 10 ans a réuni l'écosystème de France TUTELLE, partenaires, mécènes, professionnels et soutiens, autour d'un moment fédérateur célébrant une décennie d'engagement au service des aidants et des familles.

Au-delà de la célébration, ce gala a constitué un temps fort de reconnaissance, de mobilisation et de projection, affirmant la place de France TUTELLE comme acteur de référence sur les enjeux de vulnérabilité et de protection juridique.

Merci à l'ensemble des partenaires de la soirée, des généreux donateurs et des bénévoles et équipes de France TUTELLE pour leur mobilisation.



19/11/2025

1ER SÉMINAIRE NATIONAL (NICE)

Le premier séminaire national a rassemblé l'équipe, le Conseil d'Administration, les ambassadeurs et les partenaires de France TUTELLE pour partager un bilan, renforcer la coordination et préparer les chantiers stratégiques à venir.



RAPPORT D'ACTIVITÉ 2025

Parution : Avril 2026
Directeur de la publication : Nadia SASSI
Maquette : Neyela Masson - communication@francetutelle.org
Reproduction autorisée sous réserve de la mention des sources
@Crédits Photos : Pixsom

Reconnue d'intérêt général
Siège social : 633 chemin des Plaines, 06370 MOUANS SARTOUX
Adresse de correspondance : 14 rue Delambre, 75014 PARIS
SIRET : 822 984 431 00020 - Déclaration d'activité 93060807706
auprès du préfet de région Provence-Alpes-Côte-d'Azur

Association France TUTELLE
contact@francetutelle.org

www.francetutelle.org